

La Autoridad Portuaria de la Bahía de Algeciras (APBA), que fundamenta su actividad portuaria en el tráfico de contenedores, pasajeros y mercancías, se ha incorporado al reto de las relaciones puerto-ciudad desde 1997, actuando en los espacios portuarios sin actividad de las ciudades que están situadas en su frente litoral, Algeciras, La Línea de la Concepción, Los Barrios, San Roque y Tarifa. La inversión realizada en obras puerto ciudad en el periodo 1997-2014 asciende a 12,7 millones de euros.

A continuación se describen un conjunto de actuaciones puerto ciudad realizadas por un total de inversiones en el puerto de Tarifa (2011-2015) de 10,4 millones de euros.

La Línea de la Concepción

Ordenación del frente portuario comprendido entre el puerto deportivo de La Alcaidesa y la ciudad (2014)

Espacio que da continuidad a un paseo peatonal ya existente con anterioridad y que posibilita la aproximación de los ciudadanos al mar en un espacio portuario con dotaciones para posibilitar su uso y disfrute por parte de los ciudadanos, como son: las zonas de juegos infantiles, la zona de skate, las áreas de mayores, así como las áreas de sombra y estancia.



Estado previo a las obras (Octubre 2013).



Planta general de ordenación



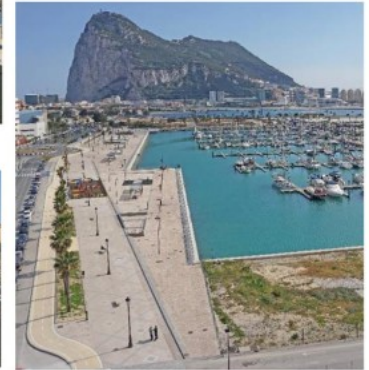
Vista general



Área de ejercicios



Área de juegos infantiles



Emplazamiento

SUPERFICIE	14.320m ²
INVERSIÓN	1.379.000€
FINALIZACIÓN	diciembre 2014



Espacio lúdico (Skate)

Una vista general del estado actual con las obras ya finalizadas.

Algeciras

En el frente portuario de Algeciras se han ido realizando una serie de actuaciones puntuales que una vez finalizadas se perfilan como una concatenación a modo de “cuentas de rosario”.



Las diferentes actuaciones en el frente portuario.

Paseo de Cornisa. Extremo norte del frente litoral (Actuación n. 1, 2007)

Finalista en los premios ESPO 2009

La actuación tuvo como objetivo acondicionar y dotar de contenido un paseo que se venía utilizando por los ciudadanos como recorrido habitual. Se han incorporado áreas de juego infantiles, de mantenimiento físico y de estancia generando ámbitos de convivencia y relación y todo ello frente a la actividad portuaria que presenta desde este paseo unas excelentes vistas.



Paseo peatonal

SUPERFICIE	17.378m ²
INVERSIÓN	430.450,96€
FINALIZACIÓN	julio 2007



Paseo peatonal y áreas de estancia



Área de juegos infantiles



Áreas de estancia

Actuación en el Paseo de Cornisa.

Paseo marítimo en el Muelle de Ribera del Llano Amarillo (Actuación n. 2, 2011)

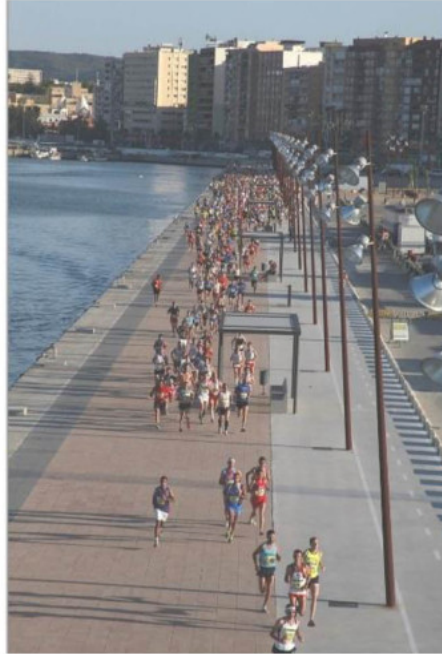
Conexión con el Paseo de Cornisa (Actuación n. 1, 2007)

Urbanización del borde marítimo del área de espera de vehículos para la Operación Paso del Estrecho (OPE) conocida como “Llano Amarillo” y las dos nuevas conexiones peatonales con la ciudad. El objetivo final es obtener un espacio que seguirá dando servicio a la operativa portuaria durante la OPE y permita su uso compatible por los ciudadanos como espacio de gran valor ambiental y de singularidades propias, permitiendo su uso como espacio público de estancia y relación.

Las actuaciones Puerto Ciudad de la APBA. La reconversión del puerto de Tarifa en su dimensión portuaria y urbana



Paseo peatonal y carril-bici



Carrera popular



Área de estancia y juegos infantiles



Planta de ordenación

SUPERFICIE	22.865m ²
INVERSIÓN	2.660.319,71€
FINALIZACIÓN	abril 2011

Actuación en el paseo marítimo: Muelle de Ribera del Llano Amarillo.

Ordenación del entorno del acceso central al Puerto de Algeciras, nuevas instalaciones de control y conexión con el paseo marítimo del Muelle de Ribera (Actuación n. 3, previsto en 2016)

Por la necesidad de dar continuidad formal y espacial al Paseo Marítimo del “Llano Amarillo”, en el tramo que discurre en paralelo a la Avda. Virgen del Carmen, se trata de un ámbito de confluencia tanto de los flujos de vehículos como de pasajeros y peatones, y que son derivados del carácter de intermodalidad que tiene dicha área al sumarse viajeros de transportes ferroviarios provenientes de la cercana estación ferroviaria, los provenientes de los transportes marítimos y los que se trasladan en autobús.

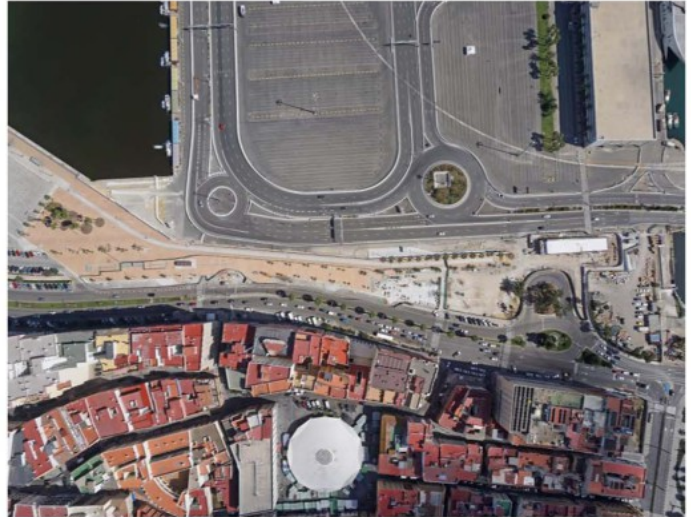


Ámbito de la actuación.

Las actuaciones Puerto Ciudad de la APBA. La reconversión del puerto de Tarifa en su dimensión portuaria y urbana



Planta general de ordenación

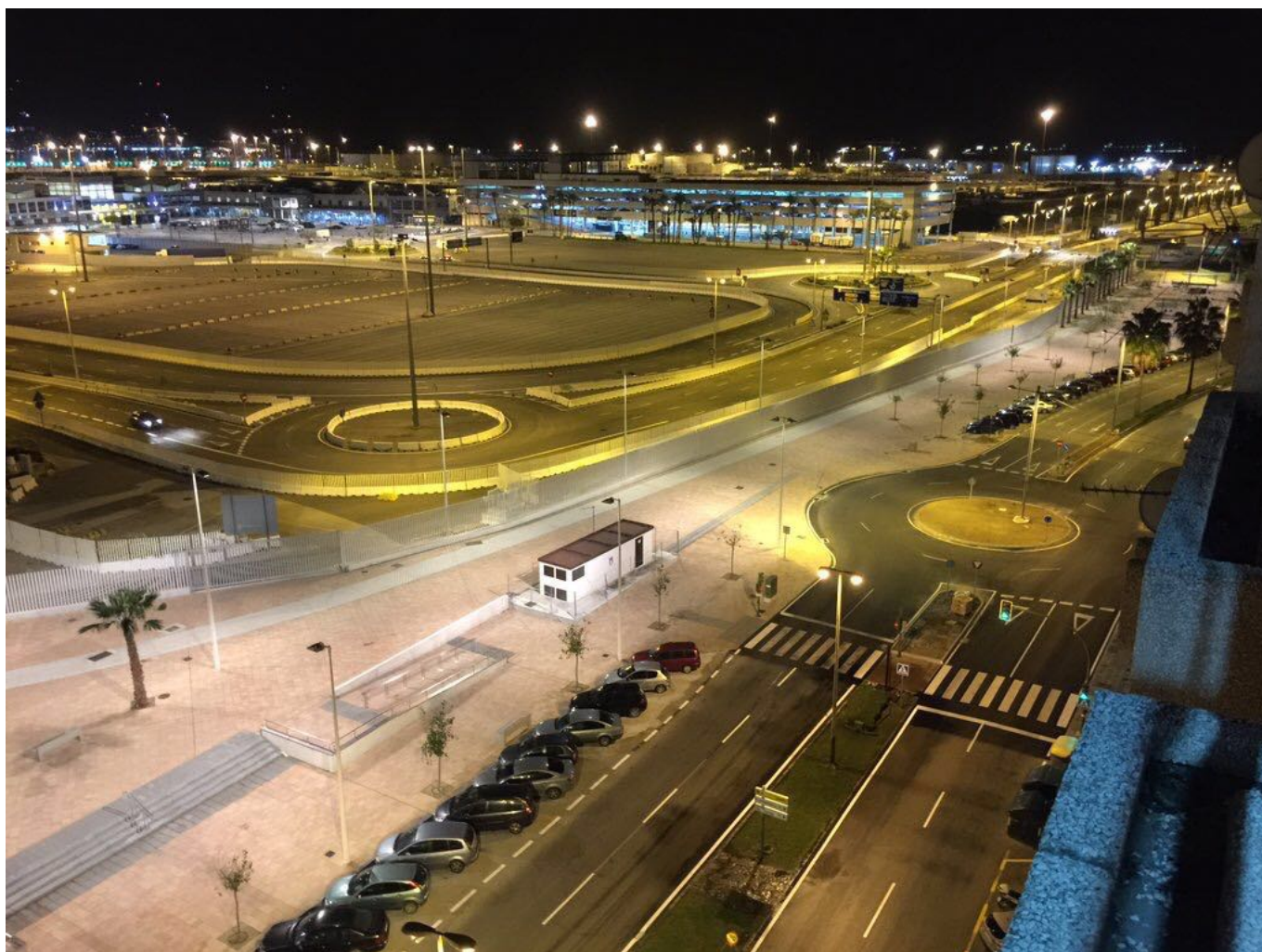


Vista general de las obras (octubre 2015)



Zona norte: "El Oasis" (ya finalizada), (octubre 2015)

SUPERFICIE	18.144m ²
INVERSIÓN	3.258.111,72€
PLAZO DE FINALIZACIÓN	marzo 2016



Estado actual de las obras (en ejecución).

Tarifa

Estado actual



La ciudad de Tarifa (Cádiz) y su puerto en la actualidad; en particular una visión del cabo o Punto de Tarifa, el punto más meridional de la península ibérica en la Isla de las Palomas.



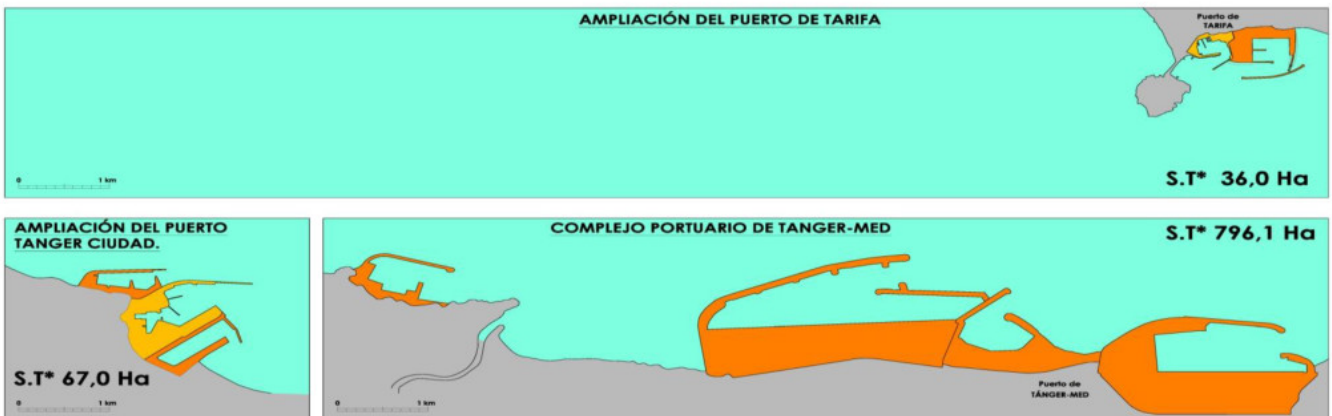
Ampliación propuesta (2008).

Desarrollos portuarios en el Estrecho

Los puertos Bahía de Algeciras y Tánger Med, situados en el Estrecho de Gibraltar con una “desviación 0” y paso obligado de las principales rutas comerciales que unen el océano Atlántico y el mar Mediterraneo, constituyen un nodo marítimo-portuario de gran relevancia a nivel mundial.

Las actuaciones Puerto Ciudad de la APBA. La reconversión del puerto de Tarifa en su dimensión portuaria y urbana

Tarifa: 36 Ha.
Tánger: 863 Ha.



*S.T: Superficie Tierra + Superficie agua abrigada.

Una comparativa de desarrollos portuarios en el Estrecho.

Locales y plaza pública en el recinto pesquero del puerto de Tarifa (2007)

El desnivel existente entre el interior del puerto y la ciudad ha permitido crear unos espacios de uso ligado a la actividad portuaria en cuya parte superior se genera una plaza de uso público que se utiliza como lugar de estancia y de conexión visual con la actividad portuaria.

Las actuaciones Puerto Ciudad de la APBA. La reconversión del puerto de Tarifa en su dimensión portuaria y urbana



Locales portuarios situados en la parte inferior de la plaza-mirador



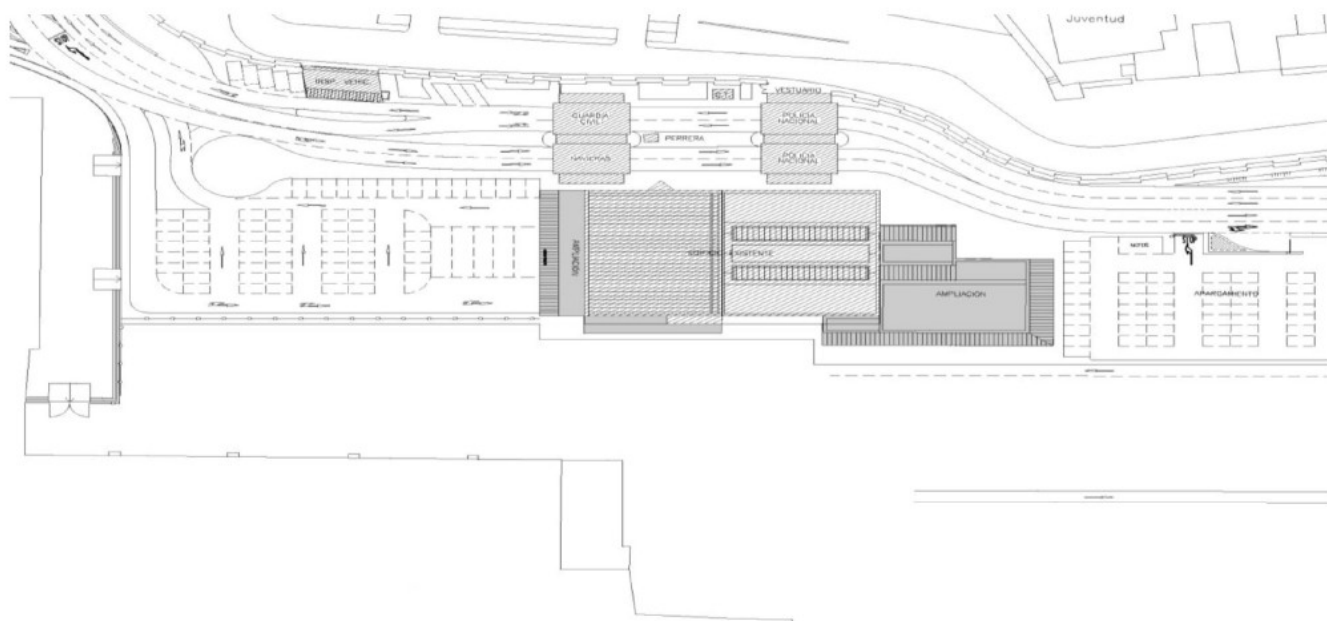
Plaza Mirador

SUPERFICIE	4.750m2.
INVERSION	562.851,40€
PLAZO FINALIZACIÓN	2007

Plaza Mirador, espacio de uso ligado a la actividad portuaria.

Nueva Estación Marítima en Tarifa e instalaciones de control de acceso

Estación Marítima encaminada a satisfacer las nuevas necesidades surgidas a raíz del aumento de los tráficos tanto de vehículos como de pasajeros tras la declaración de frontera Schengen (2003) en el Puerto de Tarifa, cuenta con la singularidad de estar muy próxima al castillo de Guzmán el Bueno (BIC).



INICIO OBRAS: MAY/2011
FECHA TERMINACIÓN: AGO/2012
PRESUPUESTO TOTAL: 2.537.000 €

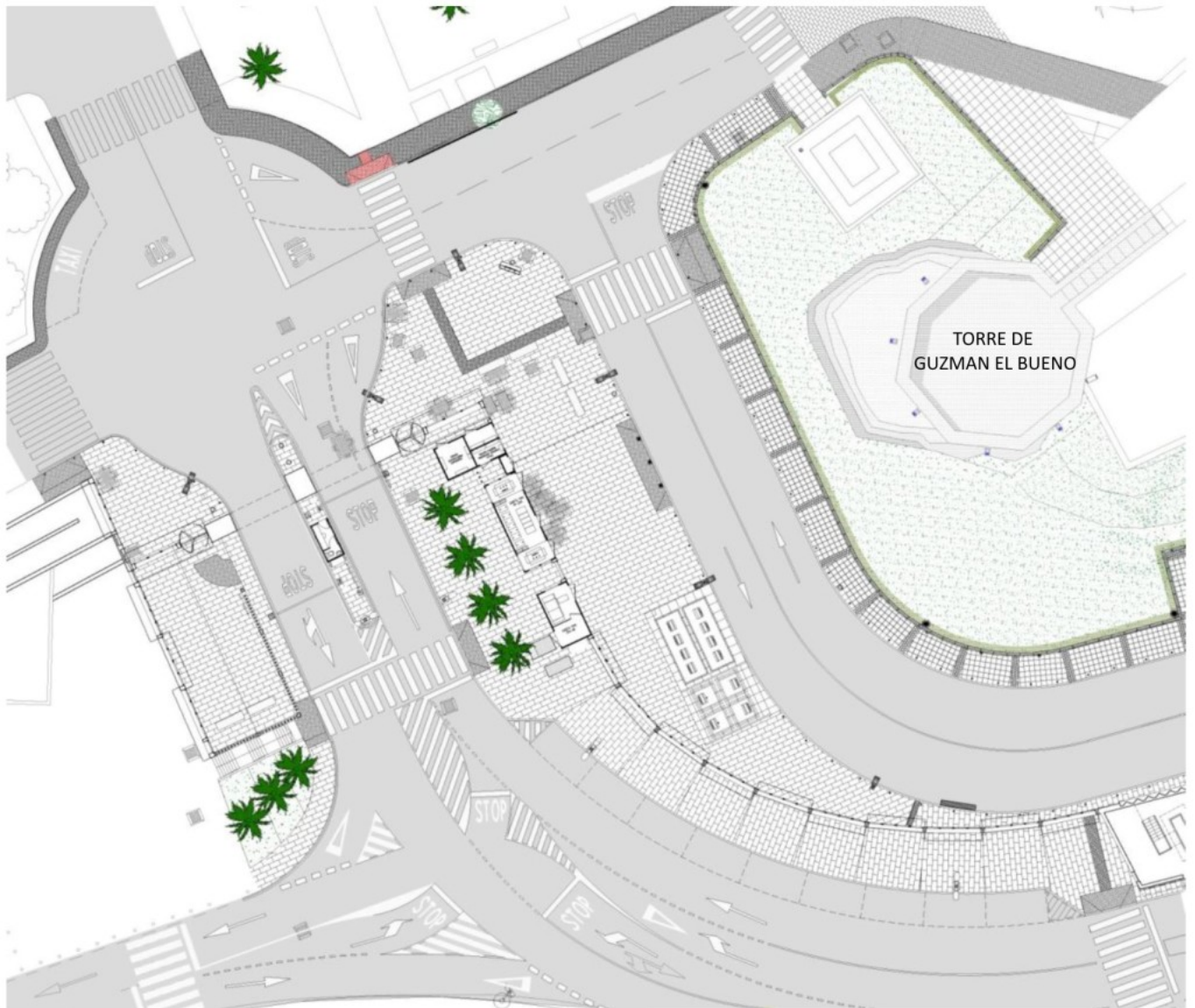
La Estación Marítima de Tarifa (2012).



Imágen de la fachada sur (zona de embarque) e imágenes de la sala de embarque de la Estación Marítima de Tarifa.

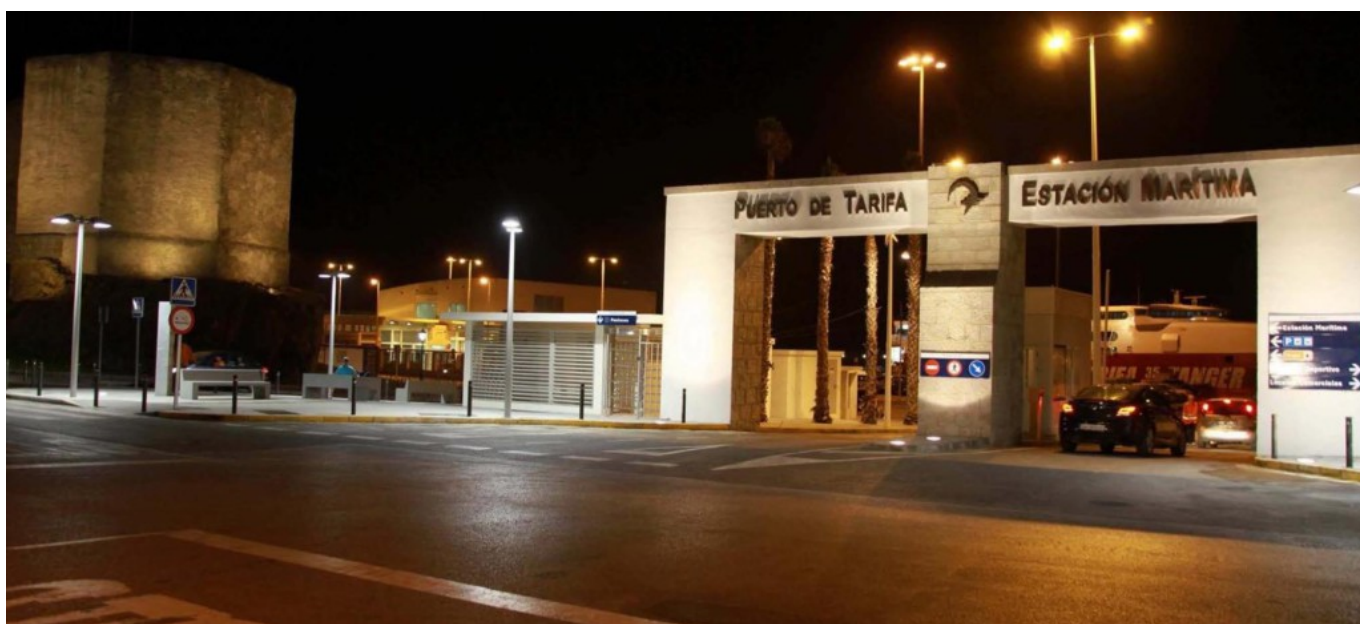
Reordenación del acceso al Puerto de Tarifa (2012)

Obra destinada en favor de la integración puerto-ciudad en el punto más cercano al casco histórico de la ciudad y en particular con el objeto de favorecer las vistas y la puesta en valor de la Torre de Guzmán el Bueno.



INICIO OBRAS: FEB/2012
FECHA TERMINACIÓN: AGO/2012
PRESUPUESTO TOTAL: 710.000 €

La planta de ordenación.



Imágenes del acceso al puerto.

Nuevo cerramiento perimetral Schengen en el dique de abrigo del Sagrado Corazón (2013)

Cerramiento perimetral que garantiza la frontera perimetral Schengen en el dique de abrigo

Sagrado Corazón de Jesús en el Puerto de Tarifa que, sin interferir en la operatividad interior y en las actividades del puerto pueda satisfacer dos funciones:

- Acceso público peatonal al dique de abrigo estando restringido el acceso interior al puerto;
- Disposición y adaptación de salidas de emergencias exteriores desde el puerto.



Emplazamiento del nuevo cerramiento perimetral Schengen en el dique de abrigo del Sagrado Corazón.



Imágenes del nuevo cerramiento perimetral Schengen.

Reordenación del entorno de la Estación Marítima, aparcamiento e instalaciones de control en el Puerto de Tarifa (2015)

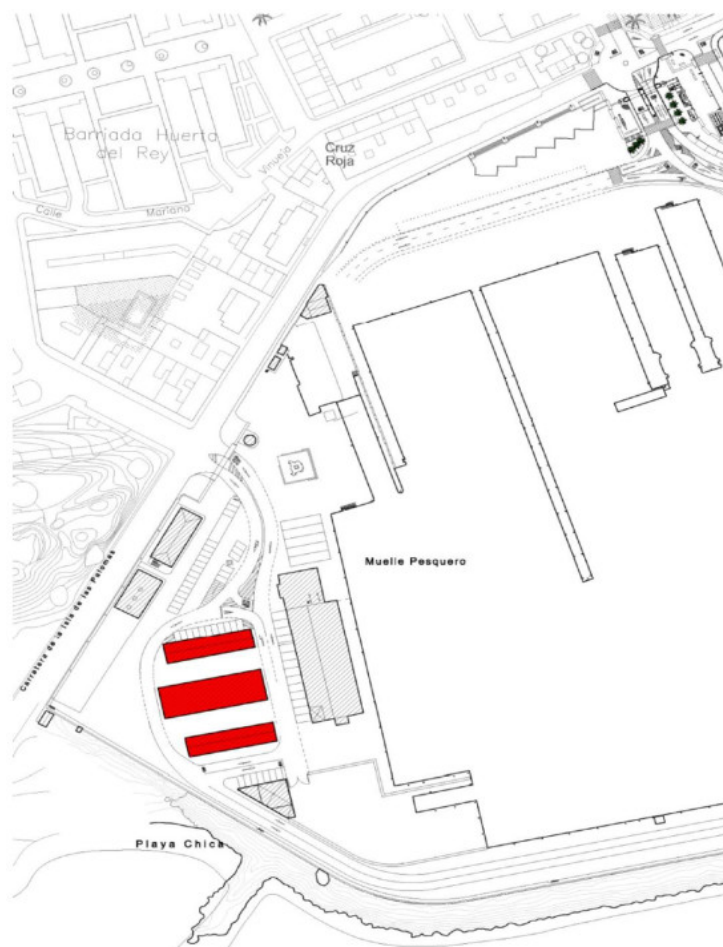
Reordenación del entorno de la Estación Marítima, aparcamiento e instalaciones de control. Estrechamente ligado a la anterior ampliación de la Estación Marítima, que derivó en una necesidad de reordenar su entorno así como una adecuación de las instalaciones de control existentes al nuevo volumen de pasajeros.



Una imagen del nuevo cerramiento en el límite con la ciudad y entorno de la estación marítima

Rehabilitación de los edificios de almacenes en el muelle pesquero (2016)

Rehabilitación de edificaciones que se encuentran en el muelle pesquero del Puerto de Tarifa, expuestas directamente a la acción marina, donde predomina la tipología característica de las zonas portuarias, con edificaciones aisladas destinadas preferentemente a la actividad de la pesca y almacenes.



PRESUPUESTO DE ADJUDICACIÓN: 452.000 €
INICIO OBRAS: MAY/2014
PLAZO: 9 MESES

Emplazamiento de los edificios de almacenes rehabilitados en el muelle pesquero de Tarifa.



Locales durante la obra de rehabilitación.

Head image: Algeciras (Cádiz), en el lado oeste de la bahía de Algeciras y el Estrecho de Gibraltar al fondo.